

Montering Gravitationslås 4-hjuligt PWS kärl



1. Låskista
2. Distans till låskista
3. Plugg
4. 4 st Skruvar
5. Låshuv
6. Låsmekanism

- A. Mall för hål i locket med tre hål för markering
- B. Mall för hål i kärlet med två för markering

Artikelnr: 844P660 till kärlet 660L

B



A



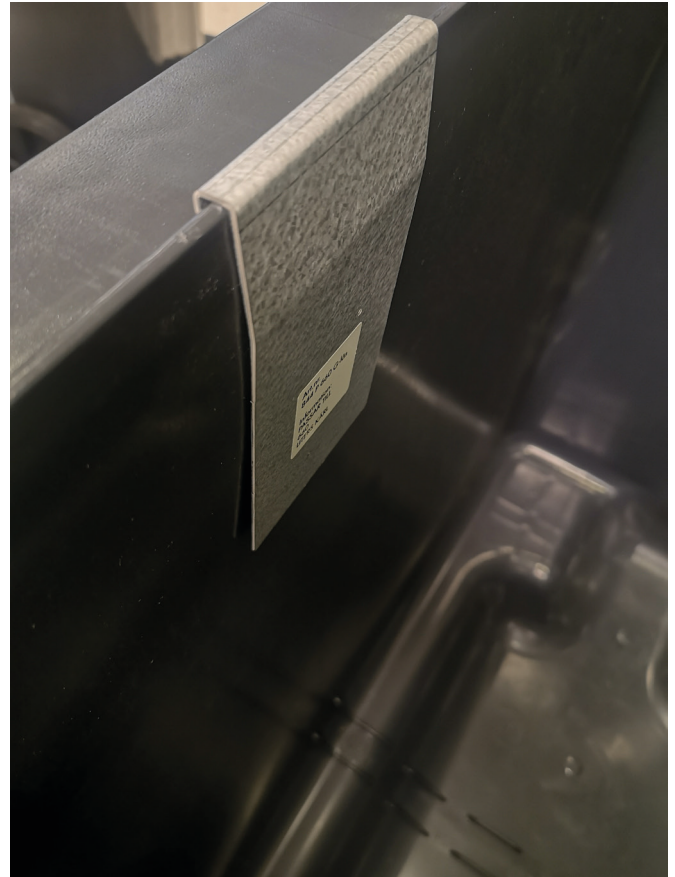
1. Kontrollera så att locket ligger rätt på kärlet.

Gör en markering på kärlet där locket är centrerat.

Mall på kärlet

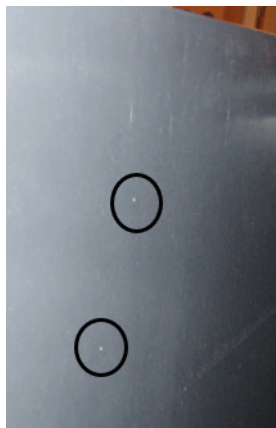
2. Placera kärmmallen till höger om centrum markeringen på kärlet.

Hålen i mallen visar var hålen ska sitta, markera på kärlet med en spik eller liknande var hålen ska placeras.



3. Borra hål i kärlet vid markeringen.

Hålen ska vara 10 mm, vi rekommenderar att man förborrar med ett mindre borrh t.ex. 4mm.



Fäste av lås



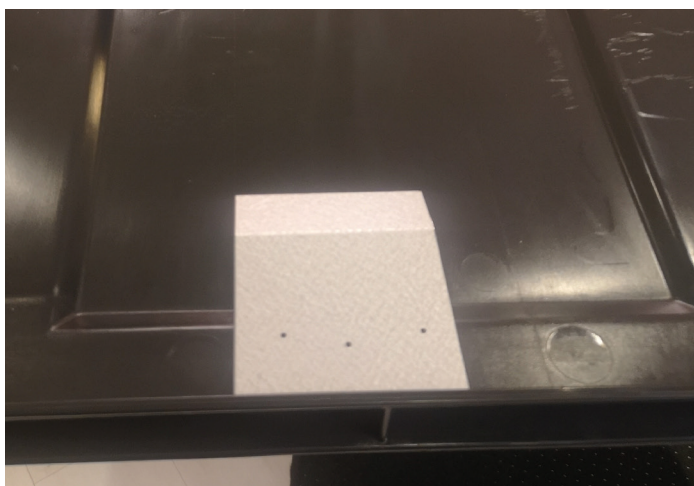
4. Placera den L-formade pluggen i hålen

5. Placera distansen och låskistan över pluggarna på insidan.



6. Skruva fast låskistan.

Mall på locket



7. Gör en markering på insidan av locket var centrum är. Placera mallen vid sidan om centrummarkeringen. Markera på locket med en spik eller liknande var hålen ska placeras.

8. Borra de tre hålen, ytterhålen ska vara 10mm. Börja gärna med ett mindre borrhål (ca 4 mm).

Det mellersta hålet ska göras något större genom att vinkla borret som på bilderna.

Detta görs för att låsmekanismen ska gå fritt.

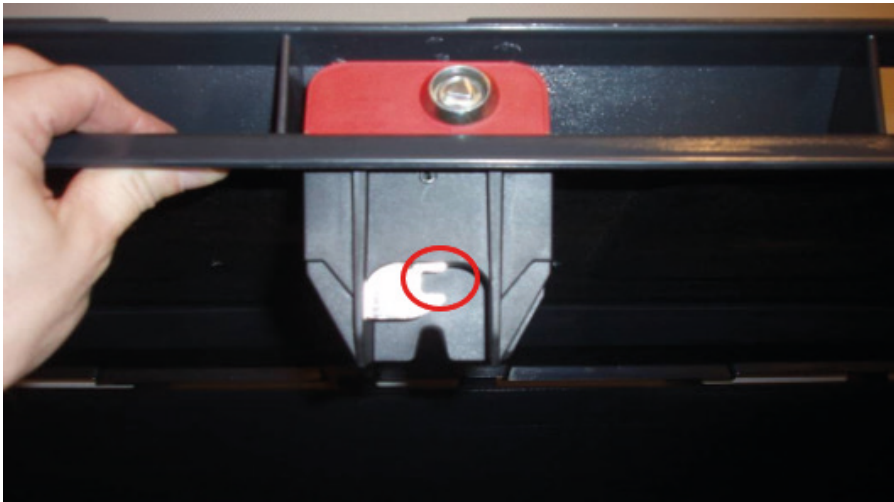


9. Placera den röda toppen i hålen.



10. Placera låsmekanismen på insidan och skruva fast.





11. Kontrollera att låsmekanismen är helt öppen och går att vrida.

Skulle det inte gå, gör det mellerst hålet större.



Nu är låset klart för att användas.