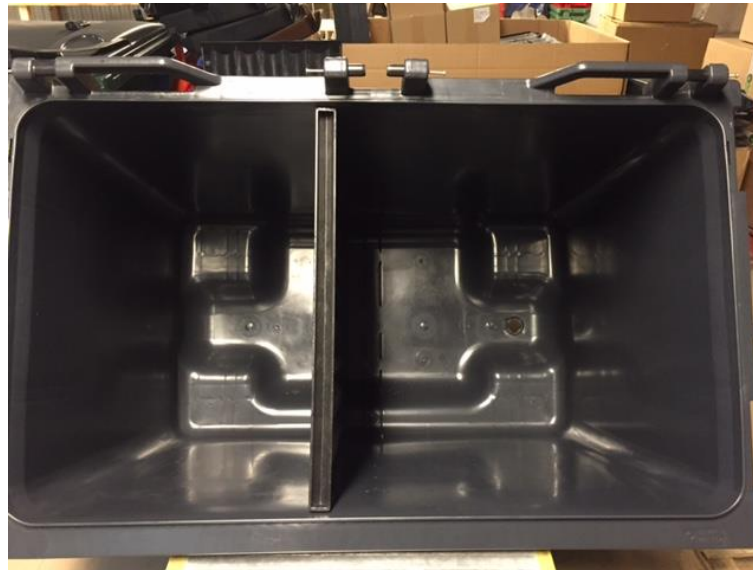


Monteringsanvisning Avdelare 40/60 i PWS 660L



OBS! Monteringsmallar beställs hos PWS



2

4-hjuligt PWS-kärl 40/60 delning

Material:

- PWS:s 660L kärl,
- Avdelare inkl skruvar 14st

Vektyg:

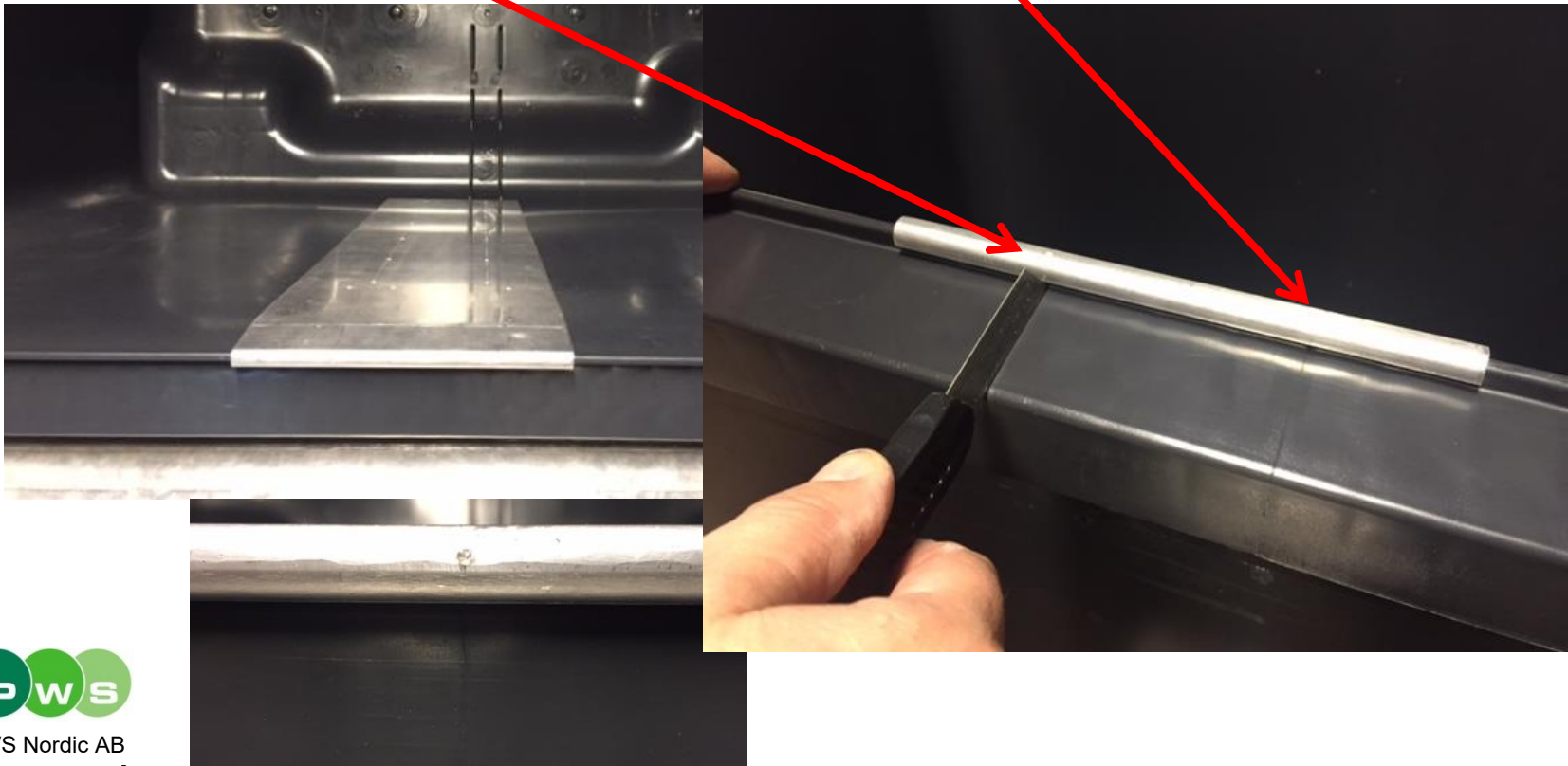
- Borr/skruv-maskin,
- Borr 2,5mm,
- Bits PZ3,
- Kniv/märkpena,
- PWS:s Borrmall för avdelare till 660L



Bormallen till 660L består av 2st aluminiumplåtar en märkt FRAM och en märkt BAK. I mallen så finns det hål, dels för montering när avdelaren ska placeras 40/60 och dels när den ska placeras 50/50.



Placera bormallen märkt "FRAM" som på bilden nedan, se till att mallens markering "CC" placeras mitt på kärlet. Märk samtidigt ut på lyftsargen var 40/60 avdelaren ska placeras.

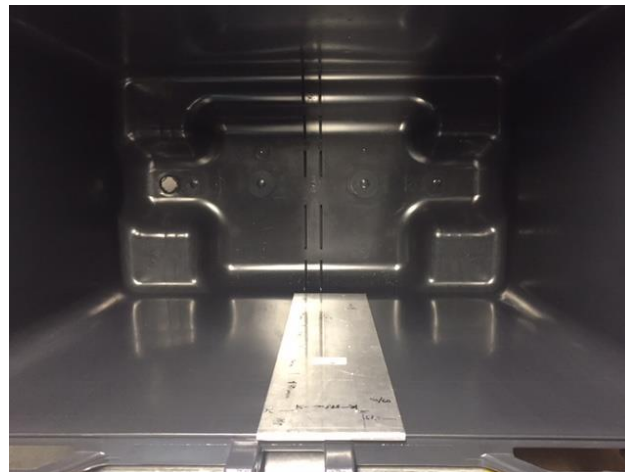


Borra i de hålraden som är märkt 40/60, med ett 2,5mm borr, 8st hål.

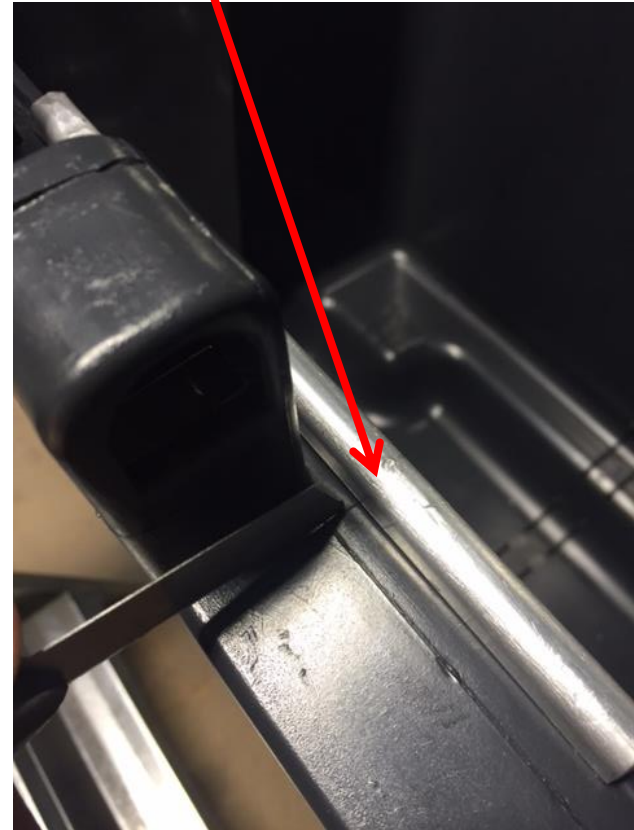


OBS! Borra INTE i 50/50 raden!

Placera bormallen märkt "BAK" som på bilden, se till att mallens markering "CC" placeras mitt på kärlet.

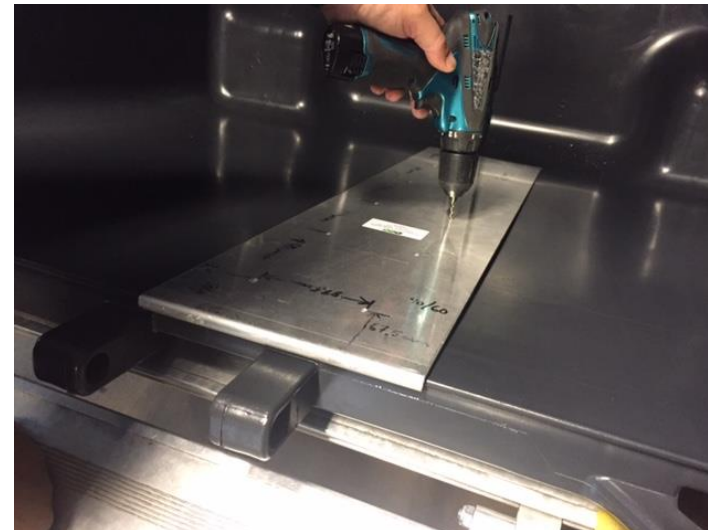
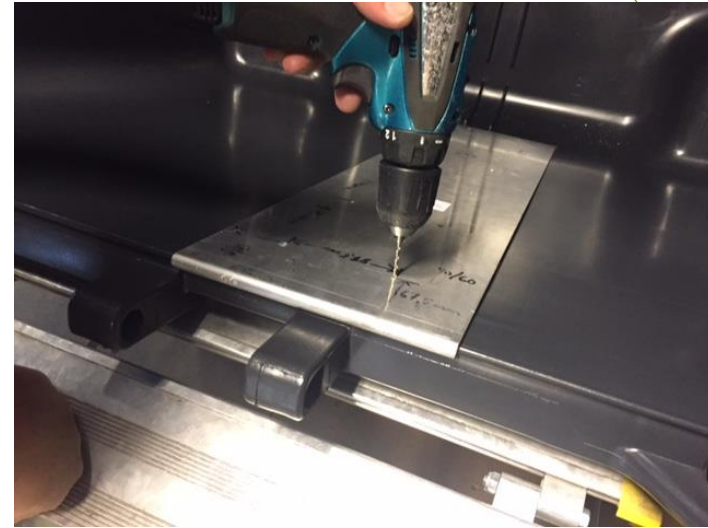


Märk samtidigt ut på sargen var 40/60 avdelaren ska placeras.



Borra i de hålraden som är märkt 40/60,
med ett 2,5mm borrhål, 6st hål

OBS! Borra INTE i 50/50 raden!



Placera avdelaren i kärlet, kolla så att Avdelaren sitter vid de markeringar som ni har satt tidigare. Och att den sitter rakt.



Börja med baksidan,
Fäst den översta skruven,
Kolla så att den skruvas rätt i avdelaren

Fäst den nedersta skruven,
Kolla så att den skruvas rätt i avdelaren



Skruva i alla skruvarna, kolla så att skruvarna kommer rätt i avdelaren och inte sticker ut



Fortsätt med framsidan,
börja med att fästa den längst upp,
Kolla så att skruvarna kommer rätt
i avdelaren, skruva in alla 8st
skruvar.



Klart!

