

PWS QS astian asennus



1. 1. Kallista astianippu lavaa tai tukea vasten.

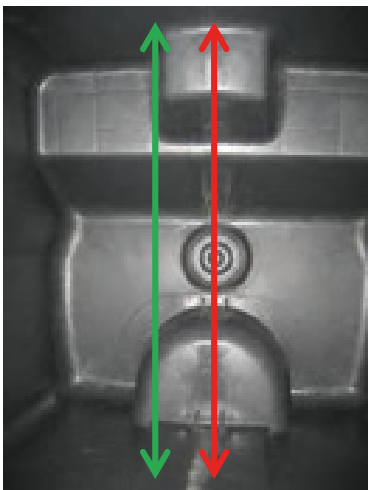
2. Vedä ulos nipun ylimmäinen astia



Renkaan asennus



3. Käännä astia kyljelleen. Kiinnitä yksi pyöristä pyörän akseliin. Työnnä pyörän akseli astiassa olevaan aukkoon. Kiinnitä toinen pyörä. (Akselit ja renkaat on pakattu tehtaalla valmiiksi nipun seuraavaan astiaan. Nipun alimmassa astiassa renkaat ovat paikoillaan).



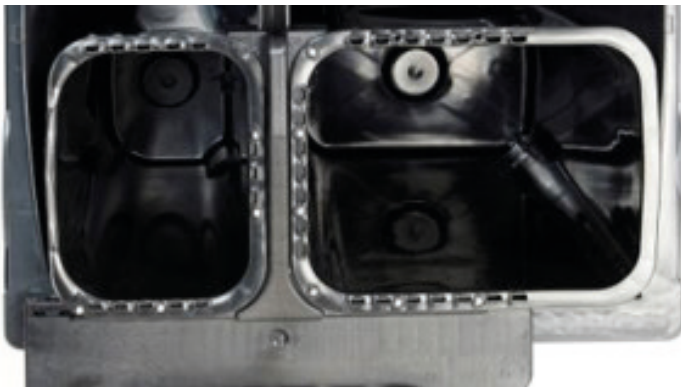
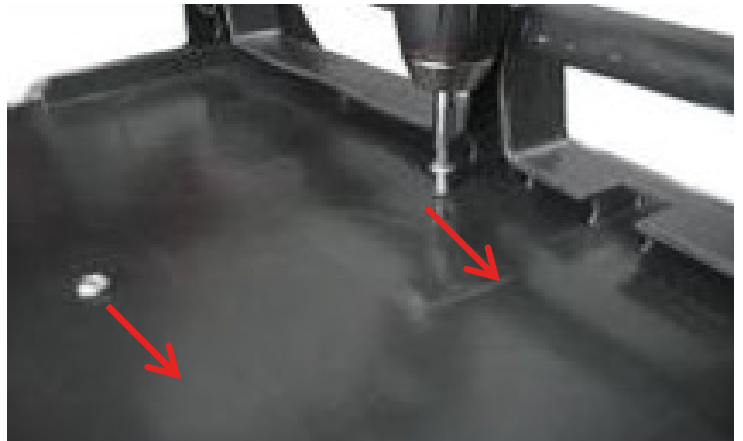
5. Väliseinän asennus (Ruotsissa käytössä astia 1+2 järjestelmä)
Astia 1: Väliseinä asennetaan 40/60 jaolle. Paina väliseinä kiinni pohjauraan.
Astia 2: Väliseinä asennetaan 50/50 jaolle. Paina väliseinä kiinni pohjauraan.

Väliseinän asennus



6. Väliseinä kiinnitetään kahdella lukituspidikkeellä. Aseta ne välilevyn yläreunaan.

7. Aseta astia kuormalavalle. Ruuvaa astian takaosaan 2 (kaksi) ruuvia astian merkintöjen mukaan. Tarkista, että ruuvit menevät välilevyn kiinnitystyynyihin.



9. Nosta sisäastiat QS astiaan

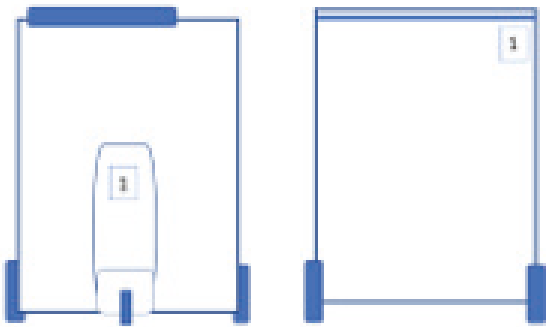
10. Kiinnitä astian kansi kahdella (2) kansitapilla. Työkaluja ei tarvita.

HUOM! 40/60 ja 50/50 jaollisissa astioissa on **erilaiset kannet**.



ETUPUOLI

TAKAPUOLI



11. Kiinnitä numerotarra astian molemmille puolille (Ruotsi). Suomessa astiaan voi liimata esim. talon numeron tai lajitteluohjeen.

