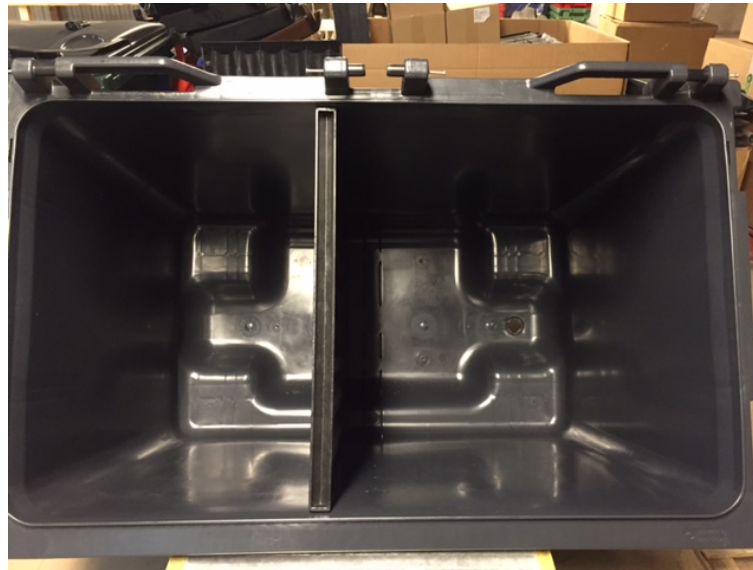


## Monteringsanvisning Skillevæg 40/60 i PWS 660L



**OBS! Monteringskabeloner bestilles hos PWS**



2

## 4-hjulet PWS-container 40/60 deling

### Materiale:

- PWS 660L container,
- Skillevæg inkl. skruer 14 stk.

### Værktøj:

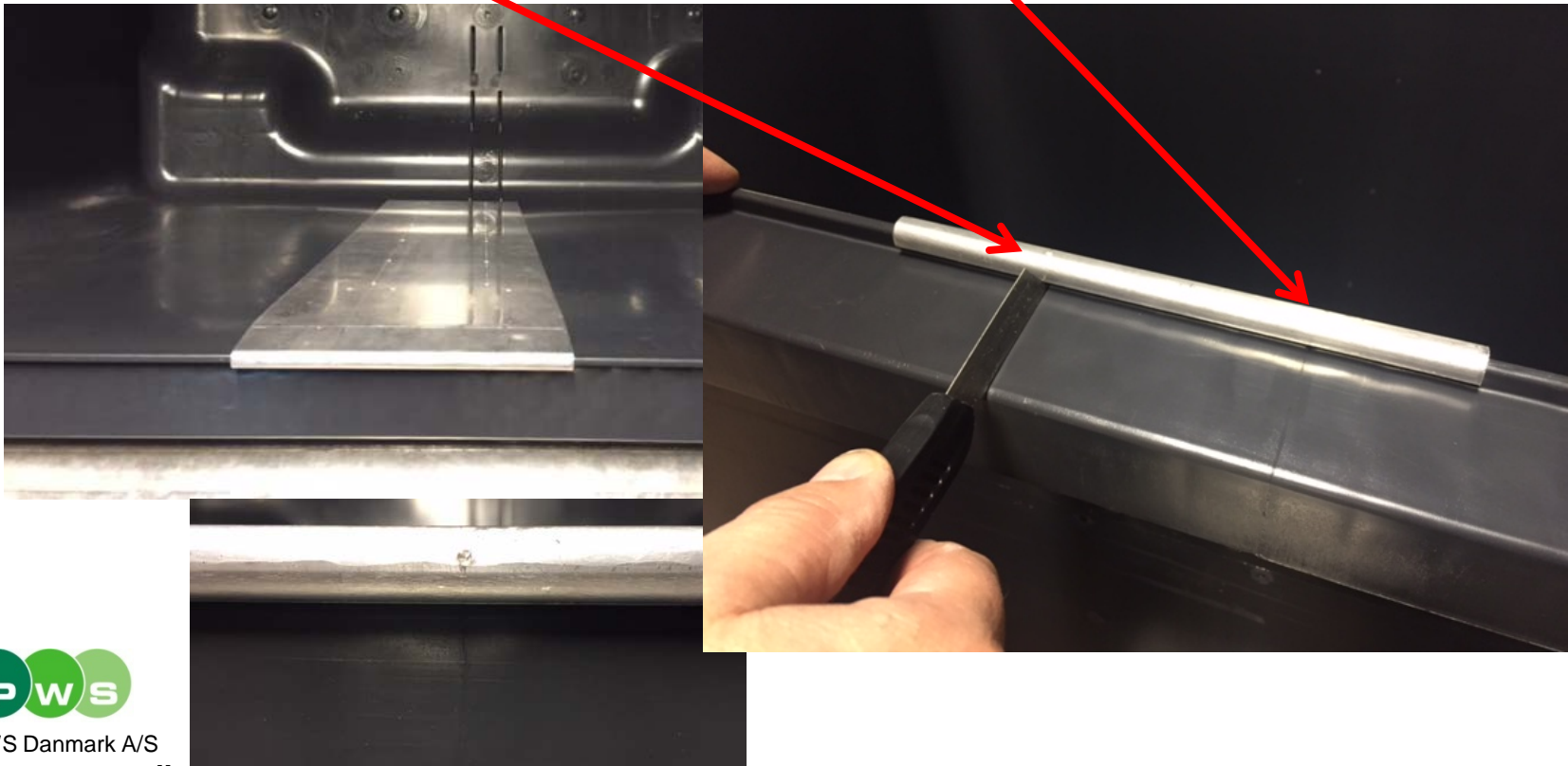
- Bor/skrue-maskine,
- Bor 2,5mm,
- Bits PZ3,
- Kniv/markeringspenne,
- PWS Boreskabeloner til skillevægge til 660L



Boreskabelonen til 660L består af 2 stk. Aluminiumsplader, en mærket FRAM og en mærket BAK. I skabelonen findes huller, dels for montering når skillevæggen skal placeres 40/60, og dels når den skal placeres 50/50.



Placer boreskabelonen mærket "FRAM" som på billedet herunder, bemærk at skabelonenes markering "CC" placeres midt på containeren. Mærk samtidig ud på løftekammen hvor 40/60 afdelaren skal placeres.

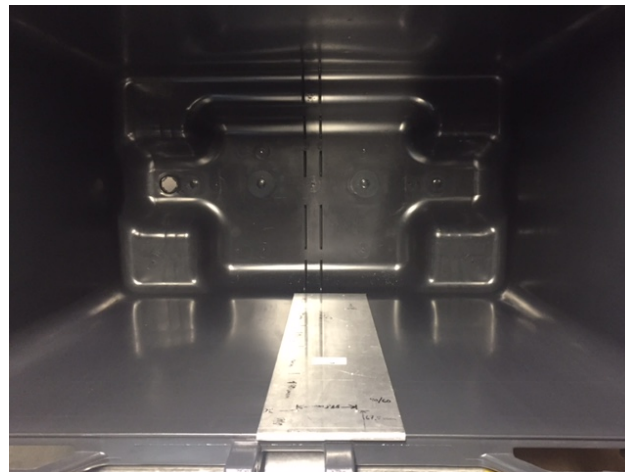


Bor i de huller, som er mærket 40/60, med et 2,5 mm. bor, 8 stk. huller.

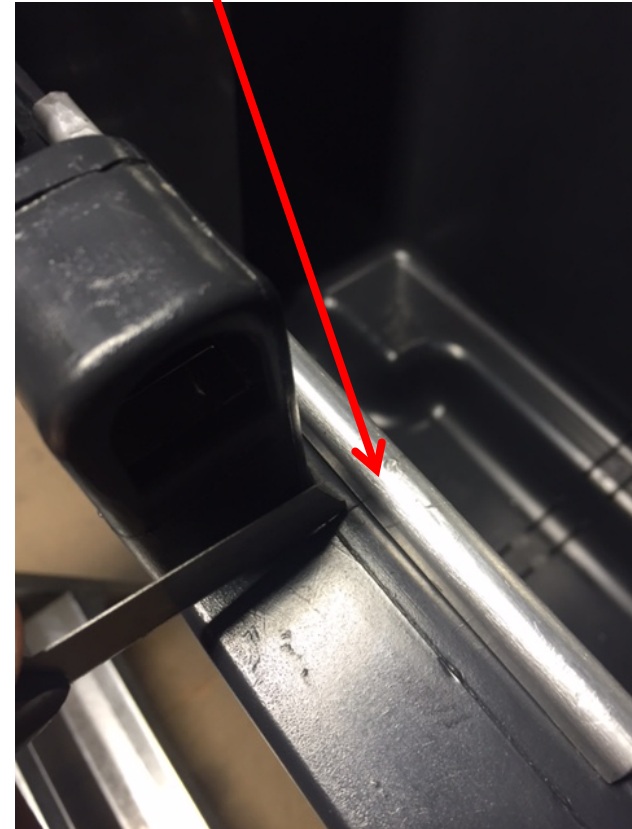


OBS! Bor IKKE i 50/50 rækken!

Placér boreskabelonen mærket "BAK" som på billedet, bemærk at skabelonens markering "CC" placeres midt på containeren.

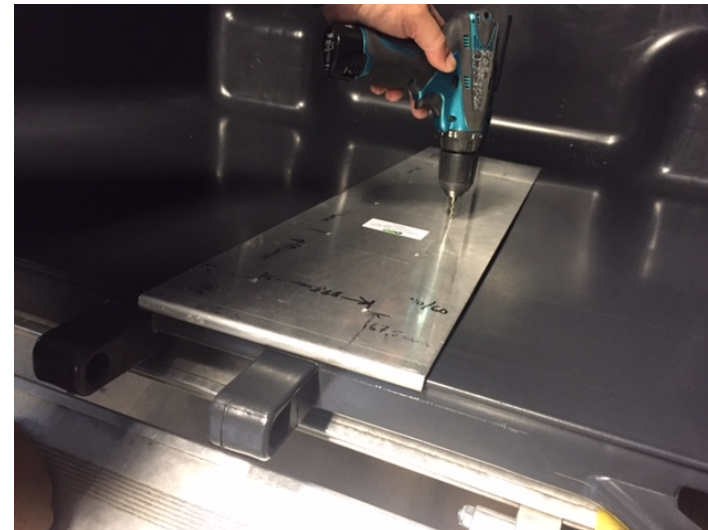
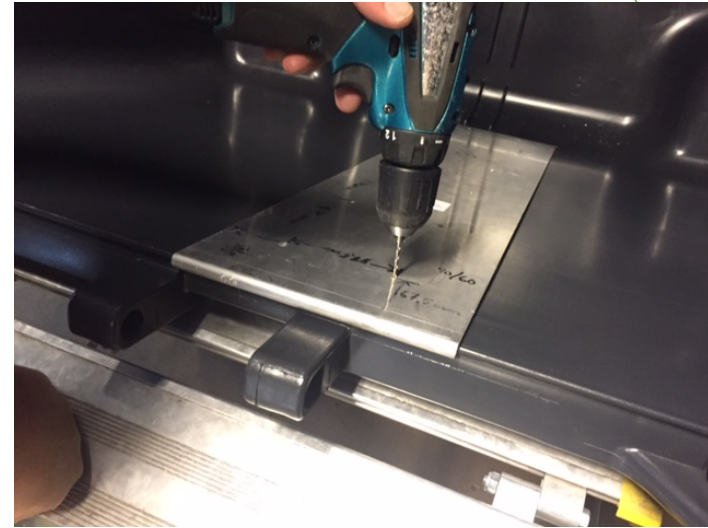


Mærk samtidig ud på kanten, hvor 40/60 skillevæggen skal placeres.

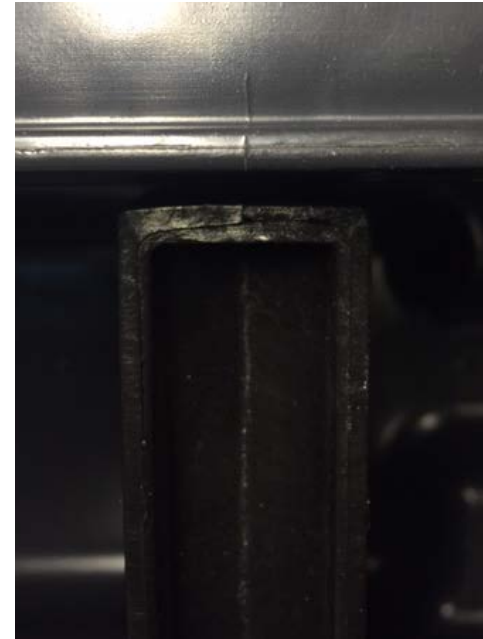


Bor i de huller, som er mærket 40/60, med et 2,5 mm. bor, 6 stk. huller.

OBS! Bor IKKE i 50/50 rækken!



Placér skillevæggen i containeren, kontroller at skillevæggen sidder ved de markeringer som du har mærket af før, og at den sidder lige.





Begynd med bagsiden,  
Fæst den øverste skrue.  
Kontroller at den skrues lige ind i  
skillevæggen.

Fæst den nederste skrue,  
Kontroller at den skrues lige ind i  
skillevæggen.



Skru alle skruerne i, kontroller at skruerne komme lige i skillevæggen så de ikke stikker ud.



Fortsæt med forsiden.  
Begynd med at fæste den øverste.  
Kontroller at skruerne sidder lige i  
skillevæggen og skru derefter alle  
8 skruer i som på bagsiden.



Færdig!

